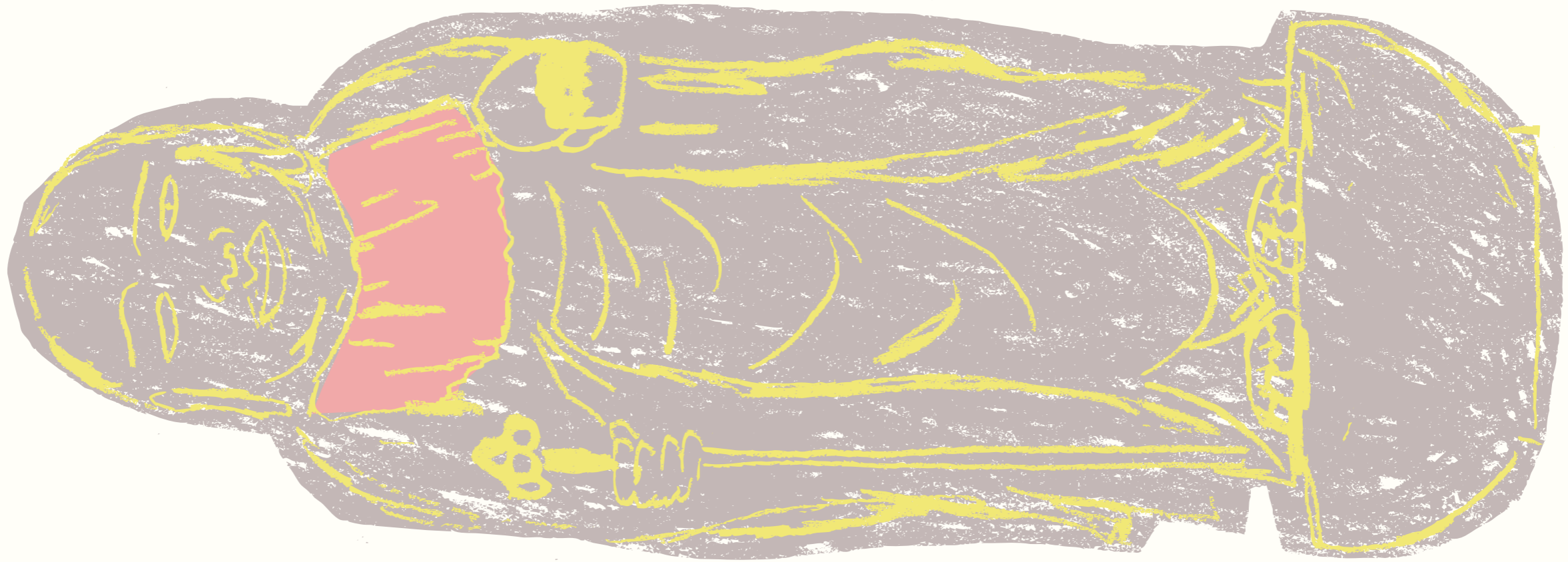


TAKE  
FREE

# OH! JIJZO! STREET MAP



出水町通り商店街  
IZUMI HORRACHI SHOPPING STREET

発行日 / 2019年10月1日 編集・発行 / Ten-Lab 印刷 / 丸尾印刷有限公司  
編集協力 / 小林史和(ALUHI) イラスト / HUNKA

この冊子の情報は2019年8月時点のものでです。予告なく営業時間等の変更が有り得ることをご了承ください。



日本一のお地藏様

玉石積みの石垣が綺麗に並ぶ出水の武家屋敷群を抜けて少し歩くと、まるで日本一のお地藏さまに見守られているかのような場所にく出水本町通り商店街>がある。

少しノスタルジックな匂いのする商店街を歩いてみると、気になる商店や建物、壁などが次々と目に入ってくる。

お腹が空いたら満たしてくれるお店も、歩きながら喉の渇きを潤してくれるテイクアウト可能な飲食店もある、ちゃんと旅のお土産だって買える。歩いて散策するにはちょうどいい大きさの商店街だ。

歩く人それぞれの楽しい発見ができる、ここはそんな商店街なのかもしれない。

「日本一って、何が日本一なんだろうねえ？」  
そんな会話をしながらちょっとだけ急な階段を一步步登り、軽く息を切らしながら最後の一段を登りきったそこにく日本一のお地藏様>が立っていた。足元の台座から頭へむかいじっくりと視線を上げていき、お地藏様と目が合った時には思わず「ほお〜」と声が出てしまった。普段見かける可愛らしいお地藏様のイメージとは全く違う、圧倒的な存在感を感じた。<八坂神社>の境内にあるこのお地藏様は、大正14年に建立されたもので、交通安全、無病息災、子育てや延命などの御利益があるとされている。  
肝心な日本一の部分だが、【一刀彫り】という一枚の岩を切り出して彫る技法で建立されたもので、この一刀彫りのお地藏様の中では日本一の大きさなのだ。  
夕暮れ時、頬を赤らめたような表情を見せるお地藏様を眺めながら、境内にあるベンチに腰を下ろし呼吸を整える。なんでもない時間が今日は少し贅沢に思えた。



土曜祭り  
いずみマチテラス

今から50年くらい前までは、夏になると毎週土曜の夕方に『土曜日』と呼ばれる、近所の子供からおじいちゃんおばあちゃんまでが集まり、楽しみ、賑わうお祭りがこの商店街で行われていた。残念ながら移り行く時代とともに徐々に開催されなくなってしまった土曜日。しかし2013年に「楽しかったあの景色を復活させたい!」と、当時の記憶と思い出を持つ商店主たちが立ち上がり年に一度の『土曜祭り』として蘇らせた。土曜祭りは10月の最終土曜日に商店街を歩行者天国にして開催される。たくさんの出店者が集うマルシェ“土曜日のうきうき”をはじめ、ハロウィンをテーマとした仮装大会やスタンプラリーなど、当時のように老若男女、家族みんなが商店街を歩いて楽しむ。そんな笑顔の絶えない素敵な一日を毎年つくり続けている。  
そして11月1〜3日にかけて開催される『いずみマチテラス』では、無数の竹灯籠が幻想的に光る景色もぜひ楽しんで欲しい。



# OH! JIZO! STREET MAP

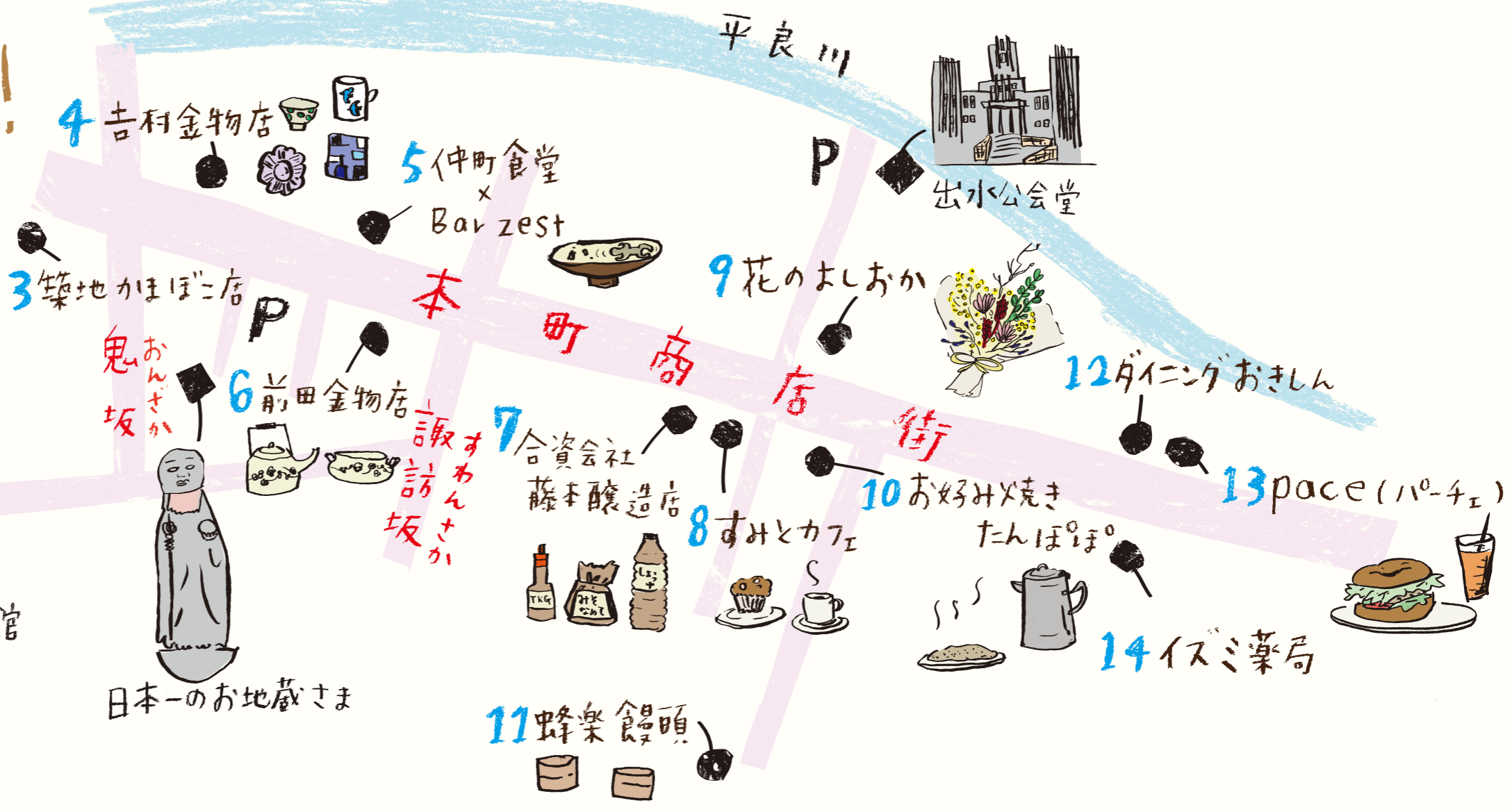


出水麓武家屋敷群

出水麓歴史館

2 糺祥庵

1 フレンチ御膳 麓・なごみ亭



日本一のお地蔵さま



## 1 フレンチ御膳 麓・なごみ亭

美しい庭園に囲まれたレストラン。北薩摩の食材をつかったフレンチを楽しんだあとは庭園散策もぜひ。

◎ランチ11:30~14:00(LO 13:30※予約可)/ディナー18:00~21:30(LO 21:00※要予約)  
◎火・水曜 ☎ 0996-79-3222 麓町1282-2 回 fumoto.nagomi.tei



## 2 糺祥庵

初めての方はぜひ「ざるそば」を。こだわりの十割蕎麦は30食限定。古民家の空間にも癒される贅沢な時間です。

◎11:00~なくなり次第終了 ◎月曜(不定休) ☎ 090-8299-6908 麓町10-33



## 3 築地蒲鉾店

ふわふわあったかいさつま揚げを1枚から購入できる。真空パックになったさつま揚げはお土産にもgood!

◎10:00~17:00 ◎日曜 ☎ 0996-62-0228 本町15-54



## 4 吉村金物店

主に建築金物を扱う吉村金物店の嫁セレクトな器屋。「#金物屋の嫁」でInstagramのフォロワーは7万人越え!

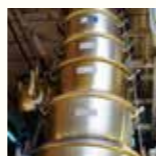
◎7:00~19:00(器屋 8:00~17:30) ◎日曜 ☎ 0996-62-0032 本町12-14 回 goryo0115



## 5 仲町食堂xBar zest

お昼は定食、夜はBarに生まれ変わる。個性派店主と赤鶏をはじめとした充実メニューでお待ちしています。

◎Lunch 11:00~15:00(LO.14:30) / Bar 20:00~24:00 ◎水曜 ☎ 0996-62-0336 本町12-8



## 6 前田金物店

ちらちら目に入るレトロな金物に目を奪われる。奥まで入るとときめく金物に出会えるかも!

◎7:00~19:00 ◎日曜 ☎ 0996-62-0017 本町11-34



## 7 合資会社 藤本醸造店

約200年の歴史を持つ味噌醤油屋。昔ながらの製法を守りつづける老舗店。お土産なら「鶏ダシTKGの素」を!

◎8:30~18:00 ◎日曜 ☎ 0996-62-0100 本町10-40 回 fujimoto\_jozoten



## 8 すみとカフェ

商店街とヒトをつなぐカフェ&チャレンジスペースとして運営。週替わりの焼き菓子とコーヒーがおすすめ。

◎7:00~翌0:00 または10:00~19:00(営業時間変更の場合あり)  
◎週2日営業(金土日のどこか) 本町10-1 回 sumito\_cafe\_izumi



## 9 花のよしおか(生花) / cacherie(ドライフラワー)

本町通りにあるのは生花店。そこから車で5分の距離にあるドライフラワー店。中に入ると思わず「わあ〜!」と声が出てしまうかも。

◎9:00~18:00 (cacherie:10:00~17:00) ◎日曜 (cacherie:水・日曜 ※不定休)  
☎ 0996-62-0372 本町6-14 (cacherie:上鯖瀬1398) 回 hanano\_yoshioka



## 10 お好み焼き たんぽぽ

ポットから流れ出る特製マヨネーズが絡んだたんぽぽのお好み焼きは出水のソウルフード。焼きはお店の人に任せて。

◎11:00~20:00 (LO.19:30) ◎水・木曜 ☎ 0996-62-7602 本町5-31



## 11 蜂楽饅頭

ふっくら美味しい蜂楽饅頭。お味は黒(くろあん)か白(しろあん)。どちらも両手に散策はいかが?

◎10:00~18:00 ◎無 ☎ 0996-63-0008 本町4-45 プラッセだいわ出水店 1F



## 12 ダイニングおきしん

新鮮なお魚に、野菜に、お肉、食べたいものが見つかるボリューム満点なランチ。夜は居酒屋としても楽しめます。

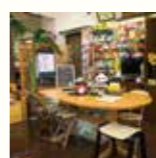
◎11:30~14:00/17:30~22:30 (LO.22:00) ◎無 ☎ 0996-68-1177 本町6-8 回 dining\_okisin20190403



## 13 Pace

週替わりワンプレートランチに加え、カフェタイムの焼き菓子や季節のパフェもおすすめ。週末は夜カフェも◎

◎[火~木]11:30~16:00 [金~土]11:30~15:00/19:00~23:00(LO.22:00)  
◎日・月曜 ☎ 090-7160-0692 本町6-2 回 izumi\_pace



## 14 イズミ薬局

身体の症状に合わせた健康茶や煎じ薬を気軽にテイクアウトできる。隣のはりきゅう療院香風堂との連携で専門的な漢方医学を展開中。

◎9:00~18:00 ◎日曜・祝日 ☎ 0996-62-0175 本町5-43 回 kofudo.net

## P 中町駐車場

◎ 7:00~21:00  
◎ 無料  
☎ 約25台

## P 出水公会堂

◎ 24時間営業  
◎ 2時間以内無料【以後2時間毎100円(大型車200円)】  
☎ 81台